

Charakteristika fondu

Model regulovaného řízení - Výpočty SUCCESS absolute vycházejí z modelu alokace aktiv C-QUADRAT ACTIVE. Základem modelu je kvantitativní systém řízení s optimalizací rizika a výnosů. Na základě těchto regulovaných analýz a výpočtů je sestavováno maximálně diverzifikované portfolio z investičních aktiv nejrozličnějších trhů. Využíváním cíleně řízeného a upravovaného rozpočtu rizika se tak dosahuje odpovídající diverzifikace na straně jedné a současně optimalizace výkonnosti vázané na nastavenou úroveň rizika na straně druhé. Investiční strategie se neorientuje na žádný benchmark, ale aktivním řízením rizik usiluje o eliminaci déle trvajících ztrátových období.

Flexibilní přístup - SUCCESS absolute může v závislosti na aktuálním vývoji na trhu investovat až 50 % svého majetku do akciových fondů. Za nepříznivých podmínek na akciových trzích může investice do akcií opustit zcela. Podíl dluhopisových fondů a fondů peněžního trhu může rovněž činit 0 % až 100 %.

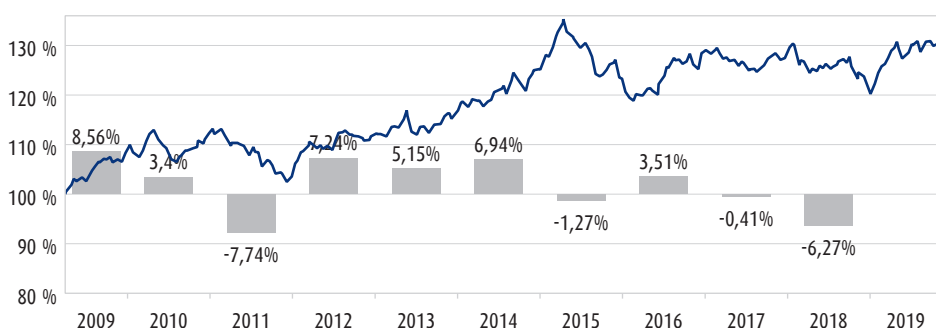
Stav k: 13.11.2019

Signatory of:



Vývoj hodnoty od 31.03.2009: +2,48 % p.a.

k 13.11.2019



| YTD | 8,84 % | 1 rok | 4,18 % | 5 let | 5,65 % | 5 let p.a. | 1,10 % |
|-----|--------|-------|--------|-------|--------|------------|--------|
|-----|--------|-------|--------|-------|--------|------------|--------|

Minulá výkonnost není zárukou výkonnosti budoucí. Každá kapitálová investice nese určitou míru rizika. Aktuální hodnota investice může nejen růst, ale i klesat. Není zaručena návratnost původně investované částky. Vstupní a výstupní poplatky nejsou ve vývoji výkonnosti zohledněny. Pro výpočet výkonnosti je použita metodika OeKB (Rakouská kontrolní banka). V investované částce 1.000,- EUR hradí investor také vstupní poplatek ve výši max. 53,- EUR, o který se jeho vstupní investice sníží. Výnosy z investice se kromě toho snižují také o případné náklady na úschovu. Zdroj výpočtů: Cyberfinancials Datenkommunikation GmbH.

UKAZATELE (od 31.03.2009)

| | |
|-------------------------------|-----------------|
| Kurz (ČOJ/PL) k 13.11.2019 | T: 10,71 EUR |
| | A: 9,61 EUR |
| | VTIA: 10,91 EUR |
| Velikost fondu | 20,16 mil. EUR |
| Volatilita | 5,95 % |
| Nejvyšší hodnota za 12 měsíců | 10,81 EUR |
| Nejnižší hodnota za 12 měsíců | 9,84 EUR |
| Mod. sharpe ratio | 0,44 |
| Max. propad | -12,78 % |
| Výkonnost 2018 | -6,27 % |
| Výkonnost 2017 | -0,41 % |

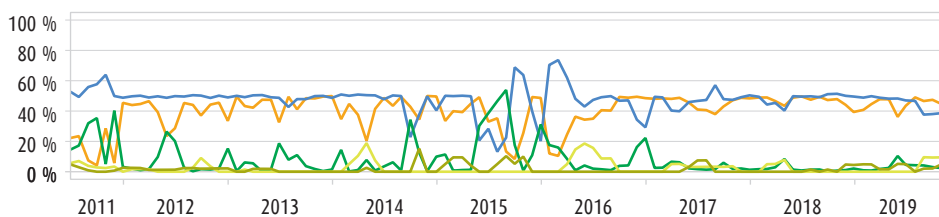
DATA FONDU

| | |
|-----------------------|--|
| Investiční společnost | Raiffeisen Kapitalanlage-Gesellschaft m.b.H. |
| Portfolio manažer | C-QUADRAT Asset Management GmbH |
| Depozitář fondu | Raiffeisen Bank International AG |
| Použití výnosů | fond reinvestuje |
| Kód ISIN * | AT0000720065 |
| WKN | 72006 |
| Měna fondu | EUR |
| Datum vydání | 02.02.2001 |
| Převzetí managementu | 31.08.2009 |
| Vstupní poplatek | až do 5,25 % |
| Správní poplatek | až do 1,75 % p.a. (+ 15 % odměna za výkonnost) |
| Účetní rok | 01.12. - 30.11. |
| Povolení k prodeji | AT/CZ/HU/RO/SK |

*ISIN-kódy dalších tranší naleznete na straně 2

Historické alokační třídy

(30.06.2011 - 31.10.2019)

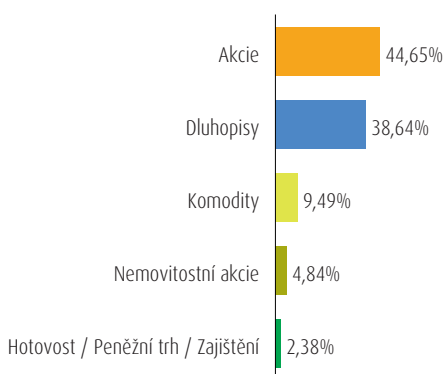


■ Akcie ■ Dluhopisy ■ Hotovost / Peněžní trh / Zajištění ■ Komodity ■ nemovitostní akcie

Schématické znázornění historického podílu jednotlivých tříd aktiv Zdroj výpočtů: Cyberfinancials Datenkommunikation GmbH.

Rozložení aktiv

k 31.10.2019



Největší pozice

k 31.10.2019

| | |
|-------------------------------------|---------|
| Xtrackers MSCI World Utilities ETF | 14,97 % |
| UBS (Lux) Bond SICAV - Convert Glo. | 10,02 % |
| BlackRock Global Funds - Asian Tig. | 9,87 % |
| db Physical Gold Euro Hedged E | 9,49 % |
| Macquarie Global Convertible Fund | 9,41 % |
| NN L Asian Debt Hard Currency EUR. | 9,34 % |
| Morgan Stanley Investment Fund | 7,87 % |
| Seilern - Stryx World Growth | 7,77 % |
| LYXOR ETF World Water | 7,49 % |
| iShares US Property Yield ETF | 4,84 % |

Uvedené údaje o portfoliu vycházejí z posledních dostupných informačních zdrojů a proto se mohou lišit od údajů vykázaných v účetnictví fondu (právně závazný spis).

Šance / Výhody

- Ve středně až dlouhodobém horizontu nadprůměrný růst kapitálu investováním do globálních akciových a dluhopisových trhů
- Využitím aktivního řízení při výběru cílových fondů vzniká snaha dosáhnout vysoké participace na nejslibnějších trzích
- Diverzifikace propojením mezinárodních expertíz kapitálových trhů v jednom fondu

Rizika

- Fáze útlumu jednotlivých trhů – zejména akciových – mohou mít negativní dopad na vývoj hodnoty fondu
- Vývoj fondu může ovlivnit kolísavost měnových kurzů
- Růstové a některé odvětvové fondy se vyznačují nadprůměrnými výkyvy v cenách podílů
- Úvěrový rating a riziko nesplácení jednotlivých emitentů, zemí a sektorů

Tato marketingová zpráva slouží výhradně pro nezávazné informační účely a nepředstavuje nabídku ani výzvu k nákupu nebo prodeji podílových listů fondu, nelze ji pokládat za nabídku k uzavření smlouvy o službách nebo vedlejších službách spojených s cennými papíry. Tento dokument nemůže nahradit poradenství prostřednictvím Vašeho investičního poradce.

Podklady k nákupu fondu reprezentuje platný Prospekt fondu, aktuální verze Klíčových informací pro investory (KID nebo KIID), Statut fondu a výroční zpráva fondu. Pokud je výroční zpráva fondu starší než 8 měsíců, pak rovněž pololetní zpráva fondu. Potenciální investoři mohou zdarma získat aktuální verze těchto dokumentů v němčině od společnosti Ampega Investment GmbH, Charles-de-Gaulle-Platz 1, D-50679 Köln, a v sídle paying agenta a informační kanceláře v Německu, Hauck & Aufhäuser Privatbankiers KGaA, Kaiserstrasse 24, D-60311 Frankfurt am Main. Tyto dokumenty jsou rovněž k dispozici na www.ampega.de.

Vývoj hodnoty v minulosti není spolehlivým indikátorem budoucího vývoje. Kapitálová investice do fondu je vystavena běžným ekonomickým rizikům a kolísání hodnoty, které mohou způsobit ztrátu celého vloženého kapitálu. Upozorňujeme výslovně na podrobné informace o rizicích uvedené v prospektu.

Kompletní uvedený vývoj hodnoty představuje hrubou výkonnost zahrnující veškeré související náklady na úrovni fondu a vychází z předpokladu reinvestice vyplacených zisků.

Tento dokument byl vyhotovený společností C-QUADRAT Asset Management GmbH (Schottenfeldgasse 20, A-1070 Vídeň, sales@c-quadrat.com, www.cq-am.com).

DALŠÍ TRANŠE

Název fondu
SUCCESS absolute A
SUCCESS absolute VTIA

ISIN
AT0000720057
AT0000A0K241

Použití výnosů
výplata výnosů
reinvestice výnosů v
plné výši (zahraničí)

KONTAKTNÍ ÚDAJE

INFO linka: +43 1 51566 - 0
e-Mail: sales@c-quadrat.com
Internet: www.cq-am.com

Reklama 2/2