

Charakteristika fondu

Model regulovaného řízení - Výpočty SUCCESS absolute vycházejí z modelu alokace aktiv C-QUADRAT ACTIVE. Základem modelu je kvantitativní systém řízení s optimalizací rizika a výnosů. Na základě těchto regulovaných analýz a výpočtů je sestavováno maximálně diverzifikované portfolio z investičních aktiv nejrozličnějších trhů. Využíváním cíleně řízeného a upravovaného rozpočtu rizika se tak dosahuje odpovídající diverzifikace na straně jedné a současně optimalizace výkonnosti vázané na nastavenou úroveň rizika na straně druhé. Investiční strategie se neorientuje na žádný benchmark, ale aktivním řízením rizik usiluje o eliminaci déle trvajících ztrátových období.

Flexibilní přístup - SUCCESS absolute může v závislosti na aktuálním vývoji na trhu investovat až 50 % svého majetku do akciových fondů. Za nepříznivých podmínek na akciových trzích může investice do akcií opustit zcela. Podíl dluhopisových fondů a fondů peněžního trhu může rovněž činit 0 % až 100 %.

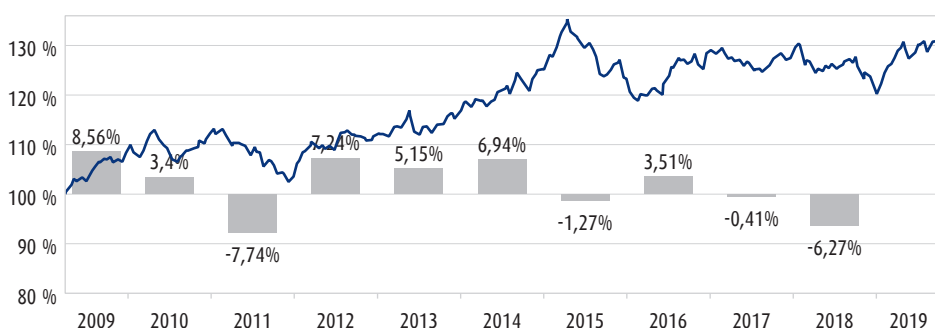
Stav k: 14.10.2019

Signatory of:



Vývoj hodnoty od 31.03.2009: +2,49 % p.a.

k 14.10.2019



YTD	8,84 %	1 rok	5,62 %	5 let	7,96 %	5 let p.a.	1,54 %
-----	--------	-------	--------	-------	--------	------------	--------

Minulá výkonnost není zárukou výkonnosti budoucí. Každá kapitálová investice nese určitou míru rizika. Aktuální hodnota investice může nejen růst, ale i klesat. Není zaručena návratnost původně investované částky. Vstupní a výstupní poplatky nejsou ve vývoji výkonnosti zohledněny. Pro výpočet výkonnosti je použita metodika OeKB (Rakouská kontrolní banka). Zdroj výpočtů: Cyberfinancials Datenkommunikation GmbH.

UKAZATELE (od 31.03.2009)

Kurz (ČOJ/PL) k 14.10.2019	T: 10,71 EUR
	A: 9,61 EUR
	VTIA: 10,91 EUR
Velikost fondu	20,38 mil. EUR
Volatilita	5,97 %
Nejvyšší hodnota za 12 měsíců	10,81 EUR
Nejnižší hodnota za 12 měsíců	9,84 EUR
Mod. sharpe ratio	0,44
Max. propad	-12,78 %
Výkonnost 2018	-6,27 %
Výkonnost 2017	-0,41 %

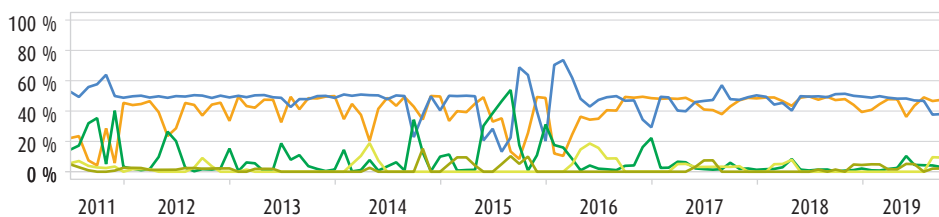
DATA FONDU

Investiční společnost	Raiffeisen Kapitalanlage-Gesellschaft m.b.H.
Portfolio manažer	C-QUADRAT Asset Management GmbH
Depozitář fondu	Raiffeisen Bank International AG
Použití výnosů	fond reinvestuje
Kód ISIN *	AT0000720065
WKN	72006
Měna fondu	EUR
Datum vydání	02.02.2001
Převzetí managementu	31.08.2009
Vstupní poplatek	až do 5,25 %
Správní poplatek	až do 1,75 % p.a. (+ 15 % odměna za výkonnost)
Účetní rok	01.12. - 30.11.
Povolení k prodeji	AT/CZ/HU/RO/SK

* ISIN-kódy dalších tranší naleznete na straně 2

Historické alokační třídy

(30.06.2011 - 30.09.2019)

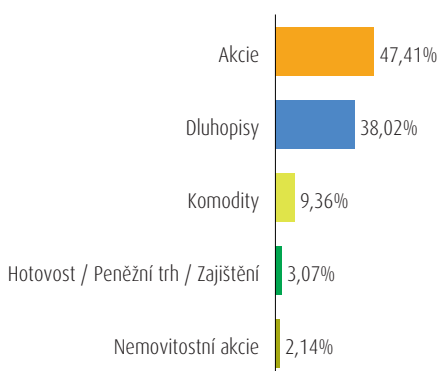


■ Akcie ■ Dluhopisy ■ Hotovost / Peněžní trh / Zajištění ■ Komodity ■ nemovitostní akcie

Schématické znázornění historického podílu jednotlivých tříd aktiv Zdroj výpočtů: Cyberfinancials Datenkommunikation GmbH.

Rozložení aktiv

k 30.09.2019



Největší pozice

k 30.09.2019

Xtrackers MSCI World Utilities ETF	12,61 %
UBS (Lux) Bond SICAV - Convert Glo.	9,84 %
BlackRock Global Funds - Asian Tig.	9,71 %
db Physical Gold Euro Hedged E	9,36 %
Macquarie Global Convertible Fund	9,28 %
NN L Asian Debt Hard Currency EUR.	9,19 %
Morgan Stanley Investment Fund	7,85 %
LYXOR ETF World Water	7,75 %
Seilern - Stryx World Growth	7,69 %
BlackRock Global Funds - World Gol.	5,05 %

Uvedené údaje o portfoliu vycházejí z posledních dostupných informačních zdrojů a proto se mohou lišit od údajů vykázaných v účetnictví fondu (právně závazný spis).

Šance / Výhody

- Ve středně až dlouhodobém horizontu nadprůměrný růst kapitálu investováním do globálních akciových a dluhopisových trhů
- Využitím aktivního řízení při výběru cílových fondů vzniká snaha dosáhnout vysoké participace na nejslibnějších trzích
- Diverzifikace propojením mezinárodních expertíz kapitálových trhů v jednom fondu

Rizika

- Fáze útlumu jednotlivých trhů - zejména akciových - mohou mít negativní dopad na vývoj hodnoty fondu
- Vývoj fondu může ovlivnit kolísavost měnových kurzů
- Růstové a některé odvětvové fondy se vyznačují nadprůměrnými výkyvy v cenách podílů
- Úvěrový rating a riziko nesplácení jednotlivých emitentů, zemí a sektorů

Tato marketingová zpráva slouží výhradně pro nezávazné informační účely a nepředstavuje nabídku ani výzvu k nákupu nebo prodeji podílových listů fondu, nelze ji pokládat za nabídku k uzavření smlouvy o službách nebo vedlejších službách spojených s cennými papíry. Tento dokument nemůže nahradit poradenství prostřednictvím Vašeho investičního poradce.

Podklady k nákupu fondu reprezentuje platný Prospekt fondu, aktuální verze Klíčových informací pro investory (KID nebo KIID), Statut fondu a výroční zpráva fondu. Pokud je výroční zpráva fondu starší než 8 měsíců, pak rovněž pololetní zpráva fondu. Potenciální investoři mohou zdarma získat aktuální verze těchto dokumentů v němčině od společnosti Ampega Investment GmbH, Charles-de-Gaulle-Platz 1, D-50679 Köln, a v sídle paying agenta a informační kanceláře v Německu, Hauck & Aufhäuser Privatbankiers KGaA, Kaiserstrasse 24, D-60311 Frankfurt am Main. Tyto dokumenty jsou rovněž k dispozici na www.ampega.de.

Vývoj hodnoty v minulosti není spolehlivým indikátorem budoucího vývoje. Kapitálová investice do fondu je vystavena běžným ekonomickým rizikům a kolísání hodnoty, které mohou způsobit ztrátu celého vloženého kapitálu. Upozorňujeme výslovně na podrobné informace o rizicích uvedené v prospektu.

Kompletní uvedený vývoj hodnoty představuje hrubou výkonnost zahrnující veškeré související náklady na úrovni fondu a vychází z předpokladu reinvestice vyplacených zisků.

Tento dokument byl vyhotovený společností C-QUADRAT Asset Management GmbH (Schottenfeldgasse 20, A-1070 Vídeň, sales@c-quadrat.com, www.cq-am.com).

DALŠÍ TRANŠE

Název fondu
SUCCESS absolute A
SUCCESS absolute VTIA

ISIN
AT0000720057
AT0000A0K241

Použití výnosů
výplata výnosů
reinvestice výnosů v
plné výši (zahraničí)

KONTAKTNÍ ÚDAJE

INFO linka: +43 1 51566 - 0
e-Mail: sales@c-quadrat.com
Internet: www.cq-am.com