

Charakteristika fondu

Model regulovaného řízení - Výpočty C-QUADRAT Active YOU vycházejí z modelu alokace aktiv C-QUADRAT Active. Základem modelu je kvantitativní systém řízení s optimalizací rizika a výnosů. Na základě těchto regulovaných analýz a výpočtů je sestavováno maximálně diverzifikované portfolio z investičních aktiv nejruznějších trhů. Využíváním cíleně řízeného a upravovaného rozpočtu rizika se tak dosahuje odpovídající diverzifikace na straně jedné a současně optimalizace výkonnosti vázané na nastavenou úroveň rizika na straně druhé. Investiční strategie se neorientuje na žádný benchmark, ale aktivním řízením rizik usiluje o eliminaci déle trvajících ztrátových období.

Flexibilní přístup - C-QUADRAT Active YOU může v závislosti na aktuálním vývoji na trhu investovat až 50 % svého majetku do akciových fondů. Za nepříznivých podmínek na akciových trzích může investice do akcií opustit zcela. Podíl dluhopisových fondů a fondů peněžního trhu může rovněž činit 0 % až 100 %.

Stav k: 28.12.2020

Signatory of:



Vývoj hodnoty od 31.03.2009: +1,79 % p.a.

k 28.12.2020



| | | | | | | | |
|------------|----------------|--------------|----------------|--------------|---------------|-------------------|---------------|
| YTD | -6,71 % | 1 rok | -6,97 % | 5 let | 0,33 % | 5 let p.a. | 0,07 % |
|------------|----------------|--------------|----------------|--------------|---------------|-------------------|---------------|

Výsledky z minulosti a simulovaný vývoj hodnot neumožňují vyvodit závěry pro budoucí vývoj investičního fondu a nezaručují stejný nebo podobný vývoj v budoucnosti. Každá kapitálová investice je spojena s rizikem, kurzy mohou stoupat i klesat a není zaručena návratnost investice. Vstupní a výstupní poplatky nejsou ve vývoji výkonnosti zohledněny. Pro výpočet výkonnosti je použita metodika OeKB (Rakouská kontrolní banka). V investované částce 1.000,- EUR hradí investor také vstupní poplatek ve výši max. 52,50,- EUR, o který se jeho vstupní investice sníží. Výnosy z investice se kromě toho snižují také o případné náklady na úschovu.
Zdroj výpočtů: Cyberfinancials Datenkommunikation GmbH.

Měsíční výkonnost

| | LED | ÚNO | BŘE | DUB | KVĚ | ČVN | ČVC | SRP | ZÁŘ | ŘÍJ | LIS | PRO | rok |
|------|--------|--------|---------|--------|--------|--------|--------|--------|--------|--------|--------|--------|---------------|
| 2010 | -0,88% | -0,22% | 3,10% | 0,64% | -2,67% | 0,00% | -2,08% | 1,23% | 0,55% | 0,77% | 0,87% | 2,16% | 3,40% |
| 2011 | -1,27% | 0,32% | -1,61% | 0,54% | -0,22% | -2,39% | 0,56% | -2,87% | -0,23% | -0,46% | -2,06% | 1,75% | -7,74% |
| 2012 | 2,87% | 1,45% | 1,21% | -0,22% | 0,44% | -0,54% | 2,30% | 0,00% | -0,21% | -0,75% | 0,11% | 0,43% | 7,24% |
| 2013 | 0,32% | -0,11% | 2,14% | 0,31% | 0,84% | -3,52% | 1,50% | -1,38% | 2,04% | 1,79% | 0,72% | 0,51% | 5,15% |
| 2014 | -0,51% | 1,95% | -0,60% | 0,00% | 1,11% | 1,20% | 1,09% | 0,98% | -0,48% | -1,07% | 2,66% | 0,48% | 6,94% |
| 2015 | 1,53% | 2,27% | 1,57% | -0,36% | 0,18% | -2,47% | 0,28% | -3,55% | -0,77% | 2,34% | 0,95% | -3,02% | -1,27% |
| 2016 | -3,60% | 0,71% | 0,20% | 1,00% | -1,39% | 2,11% | 2,26% | 0,87% | 0,00% | 1,15% | -2,45% | 2,80% | 3,51% |
| 2017 | -0,38% | 0,73% | -0,75% | -0,57% | -0,38% | -1,34% | 0,29% | -0,29% | 1,07% | 1,73% | -0,47% | 0,00% | -0,41% |
| 2018 | 1,71% | -1,75% | -2,57% | 0,49% | 0,58% | -0,58% | 0,78% | 1,35% | 0,00% | -4,67% | 1,00% | -2,57% | -6,27% |
| 2019 | 3,35% | 2,06% | 1,25% | 2,76% | -3,70% | 1,15% | 2,47% | -0,74% | 0,75% | -0,28% | 0,84% | 0,65% | 10,87% |
| 2020 | 0,82% | -2,37% | -12,78% | 2,03% | 0,73% | -0,73% | 2,31% | 1,43% | -1,41% | -0,41% | 2,67% | 1,80% | -6,71% |

UKAZATELE (od 31.03.2009)

| | |
|-------------------------------|--|
| Kurz (ČOJ/PL) k 28.12.2020 | T: 10,16 EUR A: 9,11 EUR VTIA: 10,59 EUR |
| Objem ve fondu | 17,53 mil. EUR |
| Volatilita | 6,29 % |
| Nejvyšší hodnota za 12 měsíců | 11,31 EUR |
| Nejnižší hodnota za 12 měsíců | 9,18 EUR |
| Mod. sharpe ratio | 0,31 |
| Max. propad | -18,83 % |
| Výkonnost 2019 | 10,87 % |
| Výkonnost 2018 | -6,27 % |

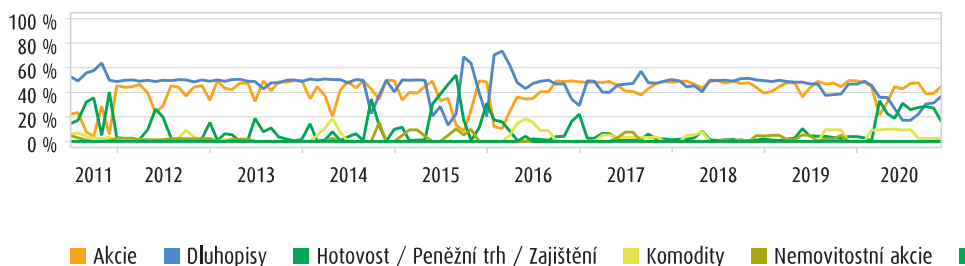
DATA FONDU

| | |
|-----------------------|--|
| Investiční společnost | Raiffeisen Kapitalanlage-Gesellschaft m.b.H. |
| Portfolio manažer | C-QUADRAT Asset Management GmbH |
| Depozitář fondu | Raiffeisen Bank International AG |
| Použití výnosů | fond reinvestuje |
| Kód ISIN * | AT0000720065 |
| WKN | 72006 |
| Měna fondu | EUR |
| Datum vydání | 02.02.2001 |
| Převzetí managementu | 31.08.2009 |
| Vstupní poplatek | až do 5,25 % |
| Správní poplatek | až do 1,75 % p.a. (+ 15 % odměna za výkonnost) |
| Obchodování | denně |
| Právní forma | Rakouský fond ve společném vlastnictví (§2 Abs. 2 InvFG), odpovídá UCITS |
| Účetní rok | 01.12. - 30.11. |
| Povolení k prodeji | AT/CZ/HU/RO/SK |

*ISIN-kódy dalších tranšů naleznete na straně 2

Historické alokační třídy

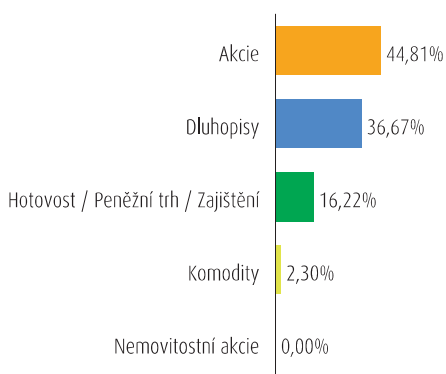
(30.06.2011 - 30.11.2020)



Schématické znázornění historického podílu jednotlivých tříd aktiv Zdroj výpočtů: Cyberfinancials Datenkommunikation GmbH.

Rozložení aktiv

k 30.11.2020



Největší pozice

k 30.11.2020

| | |
|-------------------------------------|--------|
| Amundi Cash Institutions SRI I | 8,65 % |
| C-QUADRAT GR ST ESG-R A EUR | 7,68 % |
| Schroder - EURO Corporate Bond | 7,50 % |
| Amundi Funds - Emerging Market | 7,46 % |
| C-QUADRAT ALLSTARS AKTIV-R T | 6,79 % |
| Macquarie Global Convertible Fund | 6,45 % |
| Masterinvest Kapitalanlage Gmb | 5,59 % |
| Guardian Equity Fund | 5,53 % |
| BlackRock Global Funds - Asian Tig. | 5,31 % |
| Seilern - Stryx World Growth | 5,05 % |

Uvedené údaje o portfoliu vycházejí z posledních dostupných informačních zdrojů a proto se mohou lišit od údajů vykázaných v účetnictví fondu (právně závazný spis).

Šance / Výhody

- Ve středně až dlouhodobém horizontu nadprůměrný růst kapitálu investováním do globálních akciových a dluhopisových trhů
- Využitím aktivního řízení při výběru cílových fondů vzniká snaha dosáhnout vysoké participace na nejslibnějších trzích
- Diverzifikace propojením mezinárodních expertíz kapitálových trhů v jednom fondu

Rizika

- Fáze útlumu jednotlivých trhů – zejména akciových – mohou mít negativní dopad na vývoj hodnoty fondu
- Vývoj fondu může ovlivnit kolísavost měnových kurzů
- Růstové a některé odvětvové fondy se vyznačují nadprůměrnými výkyvy v cenách podílů
- Úvěrový rating a riziko nesplácení jednotlivých emitentů, zemí a sektorů

Tato marketingová zpráva slouží výhradně pro nezávazné informační účely a nepředstavuje nabídku ani výzvu k nákupu nebo prodeji podílových listů fondu, nelze ji pokládat za nabídku k uzavření smlouvy o službách nebo vedlejších službách spojených s cennými papíry. Tento dokument nemůže nahradit poradenství prostřednictvím Vašeho investičního poradce.

Podkladem pro koupi investičních podílů je platný prodejní prospekt, klíčové informační dokumenty („KID“, „KIID“), stanovy fondu jakož i výroční zpráva a v případě, že je tato starší než osm měsíců, pololetní zpráva. Tyto dokumenty jsou zájemcům bezplatně k dispozici v německém jazyce v sídle investiční společnosti Raiffeisen Kapitalanlage-Gesellschaft m.b.H., Mooslackengasse 12, A-1190 Vídeň jakož i v sídle platebního a kontaktního místa v České republice, Raiffeisenbank, a. s., Hvězdova 1716/2b, 140 78 Praha 4 a online na www.rcm.at.

Podíly tranše s reinvestiční výnosů v plné výši směji nakupovat a uchovávat jen ty osoby, které nejsou plátcí rakouské daně z příjmu fyzických či právnických osob, nebo kteří splňují podmínky pro osvobození podle § 94 zákona o rakouské dani z příjmu nebo pro osvobození placení rakouské daně z kapitálových výnosů. Nabídka, resp. prodej tranše s reinvestiční výnosů jiným osobám není proto dovolen.

Vývoj hodnoty v minulosti není spolehlivým indikátorem budoucího vývoje. Kapitálová investice do fondu je vystavena běžným ekonomickým rizikům a kolísání hodnoty, které mohou způsobit ztrátu celého vloženého kapitálu.

Kompletní uvedený vývoj hodnoty představuje hrubou výkonnost zahrnující veškeré související náklady na úrovni fondu a vychází z předpokladu reinvestice vyplacených zisků.

Tento dokument byl vyhotovený společností C-QUADRAT Asset Management GmbH (Schottenfeldgasse 20, A-1070 Vídeň, sales@c-quadrat.com, www.cq-am.com).

DALŠÍ TRANŠE

| Název fondu | ISIN | Použití výnosů |
|---------------------------|--------------|--|
| C-QUADRAT Active YOU A | AT0000720057 | výplata výnosů |
| C-QUADRAT Active YOU VTIA | AT0000A0K241 | reinvestice výnosů v plné výši (zahraničí) |

KONTAKTNÍ ÚDAJE

| | |
|-------------|--|
| INFO linka: | +43 1 51566 0 |
| e-Mail: | sales@cq-am.com |
| Internet: | www.cq-am.com |