

Údaje k 30. 6. 2020
UNIQA pojišťovna, a.s.

	Q2

Obsah

Údaje o pojišťovně	2
Údaje o akcionáři	6
Údaje o struktuře skupiny	6
Údaje o činnosti pojišťovny	8
Příloha – finanční část	10

Údaje o pojišťovně

Základní údaje o pojišťovně

Obchodní firma	UNIQA pojišťovna, a.s.
Právní forma	akciová společnost
Adresa sídla	Evropská 136/810, Praha 6, PSČ 160 12
IČO	49240480
Datum zápisu do obchodního rejstříku	28. 5. 1993
Datum poslední změny	1. 1. 2020
Účel poslední změny	změny v představenstvu
Výše zákl. kapitálu zapsaného do OR	500 000 000 Kč
Výše splaceného zákl. kapitálu	100%
Druh, forma a podoba zákl. kapitálu	akcie na jméno v zaknihované podobě
Počet emitovaných akcií	5 000 ks
Jmenovitá hodnota akcie	100 000 Kč

Organizační struktura pojišťovny

Počet organizačních složek	115
Počet zaměstnanců (přepočtený stav)	532

Orgány pojišťovny

Členové představenstva

Ing. Martin Žáček, CSc.

předseda představenstva, od 1. 7. 2013

Absolvent postgraduálního studia na ČVUT, do UNIQA pojišťovny (tehdejší Česko-rakouské pojišťovny) nastoupil r. 1994 jako vedoucí odd. controllingu, od r. 1995 členem představenstva, od r. 1997 místopředseda představenstva, od r. 2008 předseda představenstva a generální ředitel UNIQA pojišťovny. Mimo to působil v UNIQA pojišťovně v letech 1995 až 2007 jako ředitel ekonomického úseku, od roku 2007 jako ředitel pojistně-technického úseku. Absolvoval kurz pojištění a zajištění v Munich Re a kurzy managementu v pojišťovnictví ve Swiss Re. Je předsedou představenstva a generálním ředitelem UNIQA pojišťovna, a.s. a členem dozorčí rady ve společnostech InsData, spol. s r.o. a SUPIN s.r.o.

Ing. Lucie Urválková

místopředsedkyně představenstva, od 15. 7. 2016

Absolventka Slezské univerzity, Obchodně-podnikatelské fakulty v Karviné. Od července 2007 pracovala ve funkci členky představenstva a odborné ředitelky ekonomického úseku (CFO) UNIQA pojišťovny. Od července 2016 byla jmenována místopředsedkyní představenstva. Před nástupem do UNIQA pojišťovny působila na manažerských pozicích v poradenských společnostech KPMG Česká republika a Deloitte Czech Republic, kde byla zodpovědná za finanční audity a finanční poradenství českým i zahraničním investorům. Během svého působení absolvovala řadu tuzemských i zahraničních seminářů a kurzů v oblastech financí a managementu. Od 1. 1. 2014 je zároveň členkou představenstva a odbornou ředitelkou ekonomického úseku (CFO) ve společnosti UNIQA pojišťovna na Slovensku.

Mgr. Marek Bártek

člen představenstva, od 1. 1. 2020

Absolvent Masarykovy univerzity v Brně, kde vystudoval Právnickou a Pedagogickou fakultu. Od roku 2001 se pohybuje v oboru pojišťovnictví. Začínal jako právník. Později pracoval jako ředitel úseku životního pojištění a jako ředitel penzijního fondu Allianz. Od roku 2009 působí v UNIQA pojišťovně. Nejprve na pozici ředitele bankopojištění a strategických obchodních partnerství; poslední dva roky ve funkci ředitele makléřského obchodu a strategických obchodních partnerství. Zastupuje UNIQA rovněž v Sekci distribuce České asociace pojišťoven.

RNDr. Martin Rotkovský, Ph.D.

člen představenstva, od 01. 7. 2019

Pracuje pro UNIQA pojišťovnu od roku 1996, kdy byl jako stážista přijat do aktuariátu. V té době studoval na Matematicko-fyzikální fakultě UK se specializací v oborech pravděpodobnosti a matematické statistiky. Patří mezi služebně nejstarší zaměstnance společnosti. Za uplynulých více než 22 let prošel různými pozicemi od vedoucího týmu pojistných matematiků přes risk managera, odpovědného pojistného matematika až po product coordination manažera, jímž byl poslední tři roky. Rok pracoval rovněž ve vídeňské centrále koncernu jako analytik projektu konsolidace tarifních systémů v životním pojištění. Od roku 2014 působil vedle funkcí v pražské centrále UNIQA paralelně jako technický ředitel i pro sesterskou UNIQA pojišťovnu na Slovensku. Je členem České společnosti aktuárů a působil i jako pedagog.

Mgr. Rastislav Havran

člen představenstva, od 15. 9. 2016

Promoval z politiky a mezinárodních vztahů na univerzitě v Bratislavě a v Salcburku. Od roku 2006 byl součástí trainee programu slovenské UNIQA, v roce 2008 přešel do podnikové organizace centrály UNIQA ve Vídni. Během svého působení vedl projekty v sesterských společnostech na Balkánu. Od roku 2013 byl odpovědný za projekt Target Operating Model v Česku a na Slovensku, od roku 2014 působil jako operační ředitel v UNIQA Slovensko. Od 1. 7. 2016 je členem představenstva a odborným ředitelem operačního úseku.

Členové představenstva nemají žádné úvěry, půjčky a záruky poskytnuté pojišťovnou.

Členové dozorčí rady

Dr. Wolfgang Kindl

předseda dozorčí rady, od 14. 2. 2012

Vystudoval ekonomii na Wirtschaftsuniversität Wien, kde získal později i doktorát. Kariéru v UNIQA holdingu začal roce 1999, předtím pracoval v BARC Versicherungs-Holding AG jako oblastní manažer pro Evropskou unii a Švýcarsko. Od roku 2011 je členem představenstva UNIQA Versicherungen AG.

Zoran Visnjic

místopředseda dozorčí rady, od 12. 9. 2016

Je absolventem ekonomie na universitě v Bělehradě. Ve skupině UNIQA nejprve působil mezi lety 2007 a 2011 jako předseda představenstva UNIQA Srbsko. Od roku 2011 působí na pozici člena představenstva UNIQA International AG odpovědným za východoevropský region a nyní jako člen představenstva odpovědný za veškeré obchodní aktivity UNIQA International AG kromě bankopojištění.

Dipl. Ing. René Knapp

člen dozorčí rady, od 1. 3. 2018

René Knapp zahájil svou kariéru v UNIQA v roce 2007, hned po ukončení studia matematiky na Technické universitě ve Vídni. V roce 2012 kdy byl jmenován do koncernu UNIQA a pověřen řízením pojistně-matematického úseku koncernu měl již za sebou zkušenosti z pozice odpovědného pojistného matematika a vedoucího životního pojištění pro rakouskou UNIQA. Na začátku dubna 2015 přebírá v rámci koncernu UNIQA zodpovědnost za koncernové pojistně matematické řízení a řízení rizik.

Dr. Erik Leyers

člen dozorčí rady, od 12. 9. 2016

Je absolventem ekonomie na universitě v Mnichově. Od roku 2003 do roku 2012 působil na různých vedoucích pozicích v koncernu Allianz v Mnichově. Od roku 2014 byl vedoucím operací a podnikové organizace v UNIQA Insurance Group AG. Od roku 2015 je členem představenstva v UNIQA Insurance Group AG a taktéž ve společnostech UNIQA Österreich Versicherungen AG a UNIQA International odpovědným za operace a IT.

Eva Trajboldová

člen dozorčí rady, od 14. 12. 2018

Po studiu pražského gymnázia s humanitním zaměřením nastoupila do UNIQA v roce 1997 jako odborný referent. Od roku 2004 zastávala vedoucí pozice v různých odborech životního pojištění, od roku 2016 zastává post ředitelky odboru pojištění osob.

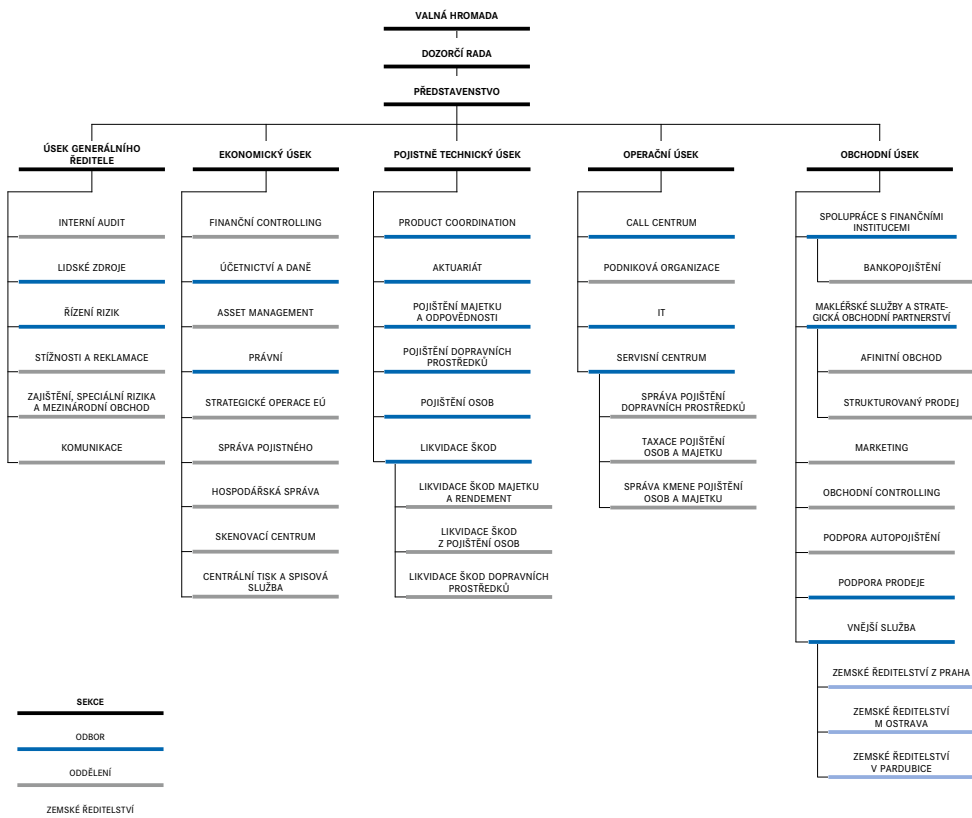
Mgr. Václav Patejdl

člen dozorčí rady, od 16. 12. 2019

Vystudoval univerzitu Komenského na právnické fakultě v Bratislavě a do UNIQA pojišťovny v Praze nastoupil v roce 2013 na pozici právníka. Od roku 2016 zastává pozici zástupce ředitele právního oddělení.

Členové dozorčí rady nemají žádné úvěry, půjčky a záruky poskytnuté pojišťovnou.

Organizační schéma



Údaje o akcionáři

Obchodní firma	UNIQA International AG
Právní forma	akciová společnost
Adresa sídla	Untere Donaustrasse 21, 1029 Wien, Rakousko
Výše podílu na hlas. právech	100 %

Údaje o struktuře skupiny

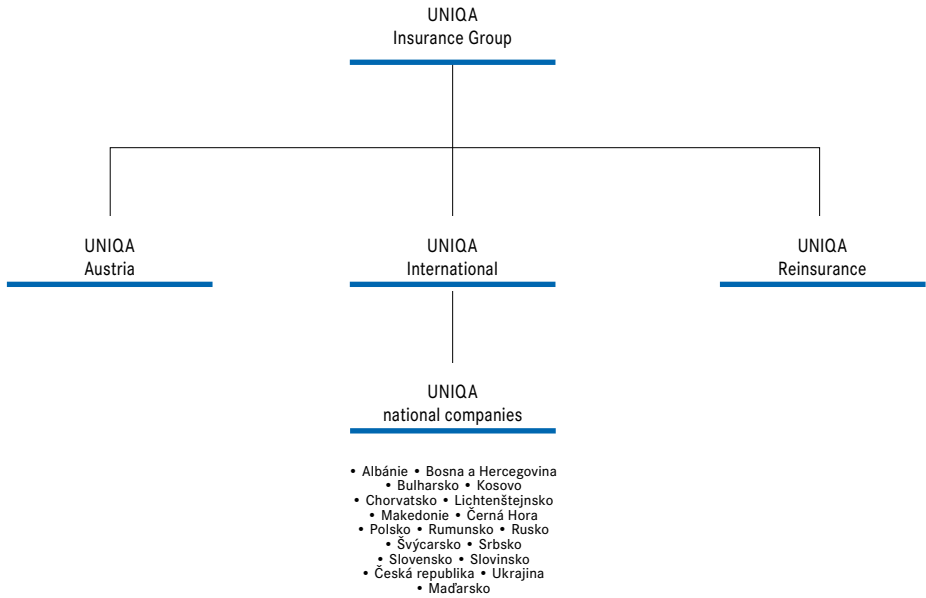
Informace o osobách, které jsou ve vztahu k pojišťovně ovládajícími osobami

Obchodní firma	UNIQA International AG
Právní forma	akciová společnost
Adresa sídla	Untere Donaustrasse 21, 1029 Wien, Rakousko
Přímý/nepřímý podíl na ZK	100 %
Přímý/nepřímý podíl na hlasovacích právech	100 %
Souhrnná výše pohledávek za ovládající osobou	0 EUR
Souhrnná výše závazků vůči ovládajícím osobám	464 703,37 EUR
Souhrnná výše cenných papírů v aktivech pojišťovny, které jsou emitovány ovládajícími osobami	387 059 767 Kč
Souhrnná výše závazků z těchto cenných papírů	0 Kč
Souhrnná výše záruk vydaných pojišťovnou za ovládajícími osobami	0 Kč
Souhrnná výše záruk přijatých od ovládajících osob	0 Kč

Informace o osobách, které jsou ve vztahu k pojišťovně ovládanými osobami

Obchodní firma	ProUNIQA, s.r.o.
Právní forma	společnost s ručením omezeným
Adresa sídla	Evropská 136/810, Praha 6, 160 12
Přímý/nepřímý podíl na ZK	100 %
Přímý/nepřímý podíl na hlasovacích právech	100 %
Základní kapitál	100 000 Kč
Obchodní podíl	100 %
Souhrnná výše pohledávek za ovládanou osobou	2 416 700 Kč
Souhrnná výše závazků vůči ovládané osobě	405 000 Kč

Organizační schéma skupiny



Údaje o činnosti pojišťovny

Předmět podnikání

1. pojišťovací činnost ve smyslu § 3, odst. 1, písm. (f) zákona č. 277/2009 Sb. o pojišťovnictví, v platném znění (dále jen „zákon o pojišťovnictví“)
 - v rozsahu pojistných odvětví I.a), I.b), I.c), II., III. životních pojištění uvedených v části A přílohy č. 1 k zákonu o pojišťovnictví
 - v rozsahu pojistných odvětví 1, 2, 3, 7, 8, 9, 10a), 10b), 13, 15, 16, 17 a 18 neživotních pojištění uvedených v části B přílohy č. 1 k zákonu o pojišťovnictví
2. zajišťovací činnost ve smyslu § 3, odst. 1, písm. (l) zákona o pojišťovnictví pro neživotní zajištění
3. činnosti související s pojišťovací a zajišťovací činností ve smyslu § 3, odst. 1, písm. (n), (o) zákona o pojišťovnictví
 - zprostředkovatelská činnost podle zákona o pojišťovnictví
 - poradenská činnost související s pojištěním fyzických a právnických osob podle zákona o pojišťovnictví
 - šetření pojistných událostí prováděné na základě smlouvy s pojišťovnou podle zákona o pojišťovnictví
 - provozování zprostředkovatelské činnosti v oblasti stavebního spoření a penzijního připojištění
 - vzdělávací činnost pro pojišťovací zprostředkovatele a samostatné likvidátory pojistných událostí
 - zprostředkovatelská činnost v oblasti bankovních a leasingových služeb
 - zprostředkování jiných finančních služeb jako činnosti související s pojišťovací činností

Uvedené činnosti pojišťovna k rozhodnému dni skutečně vykonává. Vykonávání těchto činností nebylo pojišťovně Českou národní bankou ani omezeno, ani pozastaveno.

Rozvaha a Výkaz zisku a ztráty – viz příloha

Informace o kapitálu a solventnosti jsou uvedeny ve Zprávě o solventnosti a finanční situaci zveřejněné na <https://www.uniqa.cz/hospodareni/>

Rentabilita

Rentabilita průměrných aktiv ROAA	1,62 %
Rentabilita průměrného vlastního kapitálu ROAE	9,41 %
Combined ratio v neživotním pojištění	8,93 %

Příloha – finanční část

Rozvaha k 30. 6. 2020 (v tis. Kč)

Rozvahová aktiva	Údaj nekompenzovaný o opravné položky a oprávký	Opravné položky a oprávký	Údaj kompenzovaný o opravné položky a oprávký
Aktiva celkem	14 732 169	641 470	14 090 699
Pohledávky za upsaný základní kapitál	0		
Dlouhodobý nehmotný majetek	447 909	401 846	46 063
z toho goodwill	0		
Investice	9 437 422	2 305	9 435 117
Pozemky a stavby	40 467	2 305	38 162
provozní investice	0		
Investice v podnikatelských seskupeních	137		137
Podíly v ovládaných osobách	137		137
Dluhové CP vydané ovládanými osobami a zápůjčky a úvěry těmto osobám	0		
Podíly s podstatným vlivem	0		
Dluhové CP vydané os., ve kterých má úz. jedn. podst. vliv	0		
Jiné investice	9 396 818		9 396 818
Akcie a ostatní CP s proměnlivým výnosem, ostatní podíly	1 909 980		1 909 980
Dluhové cenné papíry	6 465 456		6 465 456
Dluhové cenné papíry oceňované reálnou hodnotou	5 903 254		5 903 254
Dluhové cenné papíry držené do splatnosti	562 202		562 202
Investice v investičních sdruženích	0		
Ostatní zápůjčky a úvěry	3 502		3 502
Depozita u finančních institucí	646 327		646 327
Ostatní investice	371 553		371 553
Depozita při aktivním zajištění	0		
Investice životního pojištění, je-li nositelem inv. rizika pojistník	2 384 589		2 384 589
Dlužníci	762 631	94 919	667 712
Pohledávky z operací přímého pojištění	507 647	94 919	412 728
Pojistníci	456 127	94 919	361 208
Pojišťovací zprostředkovatelé	51 520		51 520
Pohledávky z operací zajištění	17 618		17 618
Ostatní pohledávky	237 366		237 366
Ostatní aktiva	875 890	142 400	733 490
Dlouhodobý hm. majetek, jiný než pozemky a stavby, a zásoby	200 531	142 400	58 131
Hotovost na účtech u fin. institucí a hotovost v pokladně	675 359		675 359
Jiná aktiva	0		
Přechodné účty aktiv	823 728		823 728
Naběhlé úroky a nájemné	0		
Odložené pořizovací náklady na pojistné smlouvy	641 029		641 029
Odložené pořizovací nákl. na poj. smlouvy v živ. poj.	156 298		156 298
Odložené pořizovací nákl. na poj. smlouvy v neživ. poj.	484 731		484 731
Ostatní přechodné účty aktiv	182 699		182 699
z toho dohadné položky aktivní	169 970		169 970

Rozvahová pasiva	Hrubá hodnota	Podíl zajišťovatelů na TR	Čistá hodnota
Passiva celkem			14 090 699
Vlastní kapitál			2 419 649
Základní kapitál			500 000
z toho změny základního kapitálu			
Emisní ážio			
Rezervní fond na nové ocenění			
Ostatní kapitálové fondy			112 911
z toho oceňovací rozdíly z ocenění reálnou hodnotou			102 911
Rezervní fond a ostatní fondy ze zisku			168 884
Nerozdělený zisk nebo neuhrazená ztráta minulých úč. období			1 410 090
Zisk nebo ztráta běžného účetního období			227 764
Podřízená pasiva			
Technické rezervy	9 586 383	1 939 615	7 646 768
Rezerva na nezasloužené pojistné	1 745 784	602 420	1 143 364
Rezerva na nezasl. pojistné vztahující se k poj. odv. ŽP	61 465	25 149	36 316
Rezerva na nezasl. pojistné vztahující se k poj. odv. NP	1 684 319	577 271	1 107 048
Rezerva na životní pojištění	2 886 389	397	2 885 992
Rezerva na pojistná plnění nevyřízených pojistných událostí	4 063 640	1 336 798	2 726 842
Rezerva na pojistná plnění nevyř. pojist. událostí vztahující se k poj. odv. ŽP	185 773	21 134	164 639
Rezerva na pojistná plnění nevyř. pojist. událostí vztahující se k poj. odv. NP	3 877 867	1 315 664	2 562 203
Rezerva na bonusy a slevy	234 390	0	234 390
Rezerva na bonusy a slevy vztahující se k poj. odv. ŽP	211 395		211 395
Rezerva na bonusy a slevy vztahující se k poj. odv. NP	22 995		22 995
Ostatní technické rezervy	656 180	0	656 180
Ostatní technické rezervy vztahující se k poj. odv. ŽP	444 181	0	444 181
Ostatní technické rezervy vztahující se k poj. odv. NP	211 999	0	211 999
Technické rezervy u ŽP, kde jsou nositelem inv. rizika pojistníci	2 384 587		2 384 587
Rezerva			315 707
Rezerva na penzijní a podobné závazky			0
Rezerva na daně			295 325
Ostatní rezervy			20 382
Depozita při pasivním zajištění			0
Věřitelé			939 860
Závazky z operací přímého pojištění			695 277
Závazky z operací zajištění			146 785
Závazky z dluhových cenných papírů			0
z toho směnitelné (konvertibilní) dluhopisy			0
Závazky vůči finančním institucím			0
Ostatní závazky			97 798
z toho daňové závazky a závazky ze sociálního zabezpečení			25 653
Garanční fond Kanceláře			0
Fond zábrany škod			0
Přechodné účty pasiv			384 128
Vydaje příštích období a výnosy příštích období			176 378
Ostatní přechodné účty pasiv			207 750
z toho dohadné položky pasivní			207 750

Výkaz zisku a ztráty k 30. 6. 2020 (v tis.Kč)

Technický účet k neživotnímu pojištění	v tis. Kč
Výsledek technického účtu k neživotnímu pojištění	336 422
Zasloužené pojistné, očištěné od zajištění	2 074 962
Předepsané pojistné, očištěné od zajištění	2 176 992
Předepsané hrubé pojistné	3 428 586
Pojistné postoupené zajišťovatelům	-1 251 594
Změna stavu rezervy na nezasloužené poj., očištěné od zajiš.	-102 030
Změna stavu hrubé výše rezervy na nezasloužené pojistné	-163 999
Změna stavu rezervy na nezasloužené pojistné, podíl zajišťo.	61 969
Převedené výnosy z investic z netechnického účtu	78 385
Ostatní technické výnosy, očištěné od zajištění	13 082
Náklady na poj. pl. včetně změny TR, očištěné od zajištění	-1 196 315
Náklady na pojistná plnění, očištěné od zajištění	-1 122 848
Hrubá výše nákladů na pojistná plnění	-1 707 979
Náklady na pojistná plnění, podíl zajišťovatelů	585 131
Změna stavu rezervy na poj. pl., očištěné od zajištění	-73 467
Změna stavu hrubé výše rezervy na pojistná plnění	-101 927
Změna stavu rezervy na pojistná plnění, podíl zajišťovatelů	28 460
Změny stavu ostatních tech. rezerv, očištěné od zajištění	-8 919
Bonusy a slevy, očištěné od zajištění	-41 578
Čistá výše provozních nákladů	-549 828
Požizovací náklady na pojistné smlouvy	-560 150
Změna stavu časově rozlišených pořizovacích nákladů	23 691
Správní režie	-327 848
Provize od zajišťovatelů a podíly na ziscích	314 479
Ostatní technické náklady, očištěné od zajištění	-33 367

Technický účet k životnímu pojištění	v tis. Kč
Výsledek technického účtu k životnímu pojištění	-39 408
Zasloužené pojistné, očištěné od zajištění	582 480
Předepsané pojistné, očištěné od zajištění	574 312
Předepsané hrubé pojistné	598 300
Pojistné postoupené zajišťovatelům	-23 988
Změna stavu rezervy na nezasloužené poj., očištěné od zajiš.	8 168
Změna stavu hrubé výše rezervy na nezasloužené pojistné	8 172
Změna stavu rezervy na nezasloužené pojistné, podíl zajiš.	-4
Výnosy z investic	44 374
Výnosy z podílů	3 905
Výnosy z ostatních investic	35 055
Výnosy z pozemků a staveb (nemovitosti)	1 316
Výnosy z ostatních investic (mimo nemovitosti)	33 739
Změny hodnoty investic - výnosy	0
Výnosy z realizace investic	5 414
Přírůstky hodnoty investic	138 350
Ostatní technické výnosy, očištěné od zajištění	873
Náklady na poj. pl. včetně změny TR, očištěné od zajištění	-288 132
Náklady na pojistná plnění, očištěné od zajištění	-273 099
Hrubá výše nákladů na pojistná plnění	-277 821
Náklady na pojistná plnění, podíl zajišťovatelů	4 722
Změna stavu rezervy na poj. pl., očištěné od zajištění	-15 033
Změna stavu hrubé výše rezervy na pojistná plnění	-15 626
Změna stavu rezervy na pojistná plnění, podíl zajišťovatelů	593
Změny stavu ostatních tech. rezerv, očištěné od zajištění	-221 485
Změna stavu rezervy na životní pojištění, očištěná od zajiš.	-44 231
Změna stavu hrubé výše rezervy na životní pojištění	-44 231
Změna stavu rezervy na životní pojištění, podíl zajišťovatelů	0
Změna stavu ostat. TR (mimo rez. živ. poj.), očiš. od zajiš.	-177 254
Bonusy a slevy, očištěné od zajištění	6 515
Čistá výše provozních nákladů	-115 090
Pořizovací náklady na pojistné smlouvy	-81 315
Změna stavu časově rozlišených pořizovacích nákladů	10 626
Správní režie	-52 463
Provizie od zajišťovatelů a podíly na ziscích	8 062
Náklady na investice	-27 018
Náklady na správu investic, včetně úroků	-4 528
Změna hodnoty investic - náklady	0
Náklady spojené s realizací investic	-22 490
Úbytky hodnoty investic	-160 249
Ostatní technické náklady, očištěné od zajištění	-26
Převod výnosů z investic na netechnický účet	0

Netechnický účet	v tis. Kč
Zisk nebo ztráta za účetní období	227 765
Zisk nebo ztráta z běžné činnosti po zdanění	227 542
Výsledek technického účtu k neživotnímu pojištění	337 256
Výsledek technického účtu k životnímu pojištění	-39 411
Výnosy z investic	204 309
Výnosy z podílů	1 767
Výnosy z ostatních investic	8 334
Výnosy z pozemků a staveb (nemovitosti)	0
Výnosy z ostatních investic (mimo nemovitosti)	8 334
Změny hodnoty investic - výnosy	190 933
Výnosy z realizace investic	3 275
Převedené výnosy fin. umístění z technického účtu k živ.poj.	0
Náklady na investice	-125 458
Náklady na správu investic, včetně úroků	-1 744
Změna hodnoty investic - náklady	-86 846
Náklady spojené s realizací investic	-36 868
Prevod výnosů z investic na tech. účet k neživ. poj.	-78 385
Ostatní výnosy	2 665
Ostatní náklady	-6 504
Daň z příjmů z běžné činnosti	-66 930
Mimořádný zisk nebo ztráta	0
Mimořádné výnosy	0
Mimořádné náklady	0
Daň z příjmů z mimořádné činnosti	0
Ostatní daně neuvedené v předcházejících položkách	223